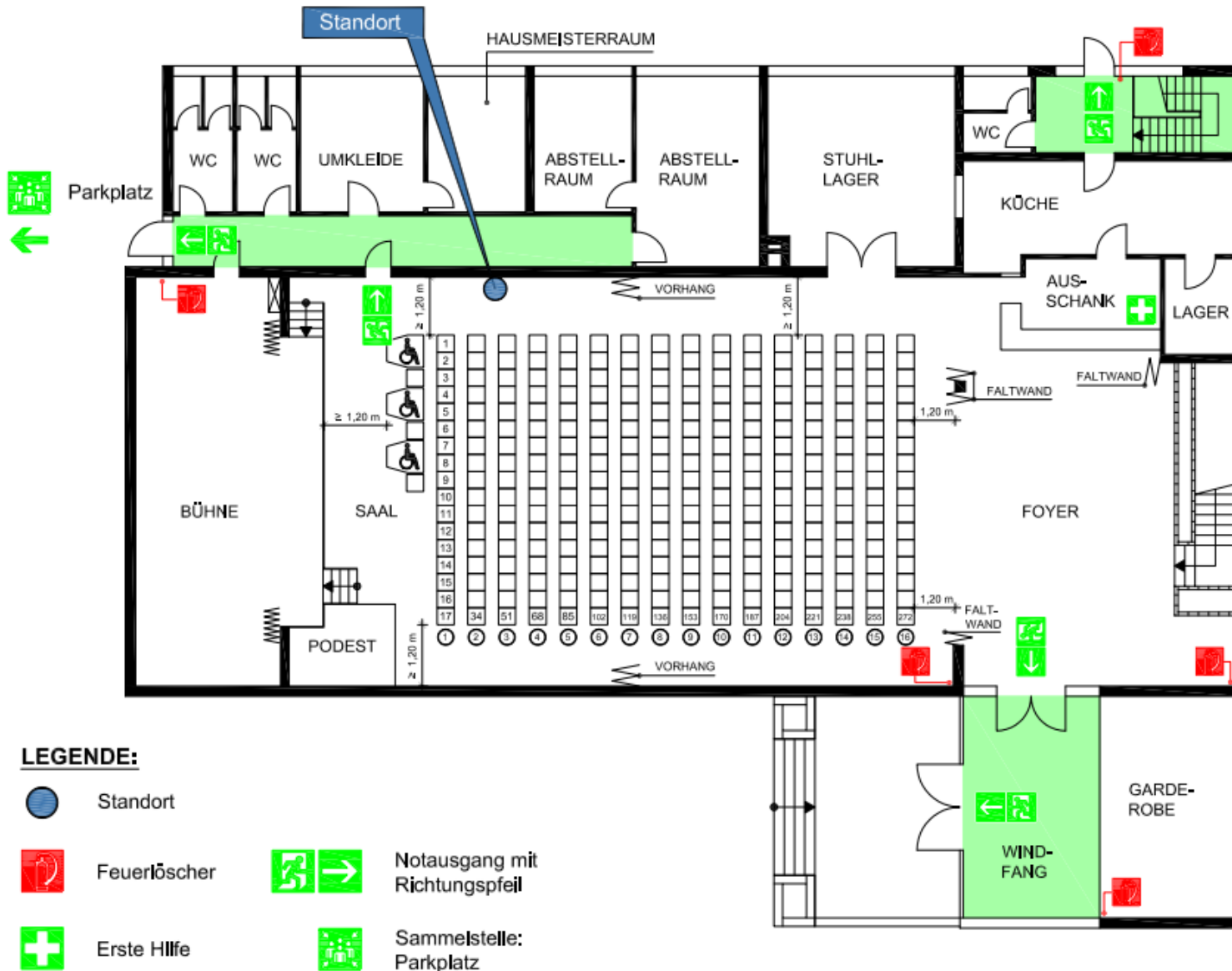


Bestuhlungs- und Rettungswegeplan

(gem. § 32 Abs. 2 MVStättV)



Verhalten im Brandfall

Ruhe bewahren

1. Brand melden Tel.-Nr.: 112	Wer meldet? Was ist passiert? Wie viele sind betroffen/verletzt? Wo ist etwas passiert? Warten auf Rückfragen
2. In Sicherheit bringen	Gefährdete Personen mitnehmen Türen schließen Gekennzeichneten Rettungswege folgen Autowagen nicht benutzen Anweisungen beachten
3. Löschversuch unternehmen	Feuerlöscher benutzen

Verhalten bei Unfällen

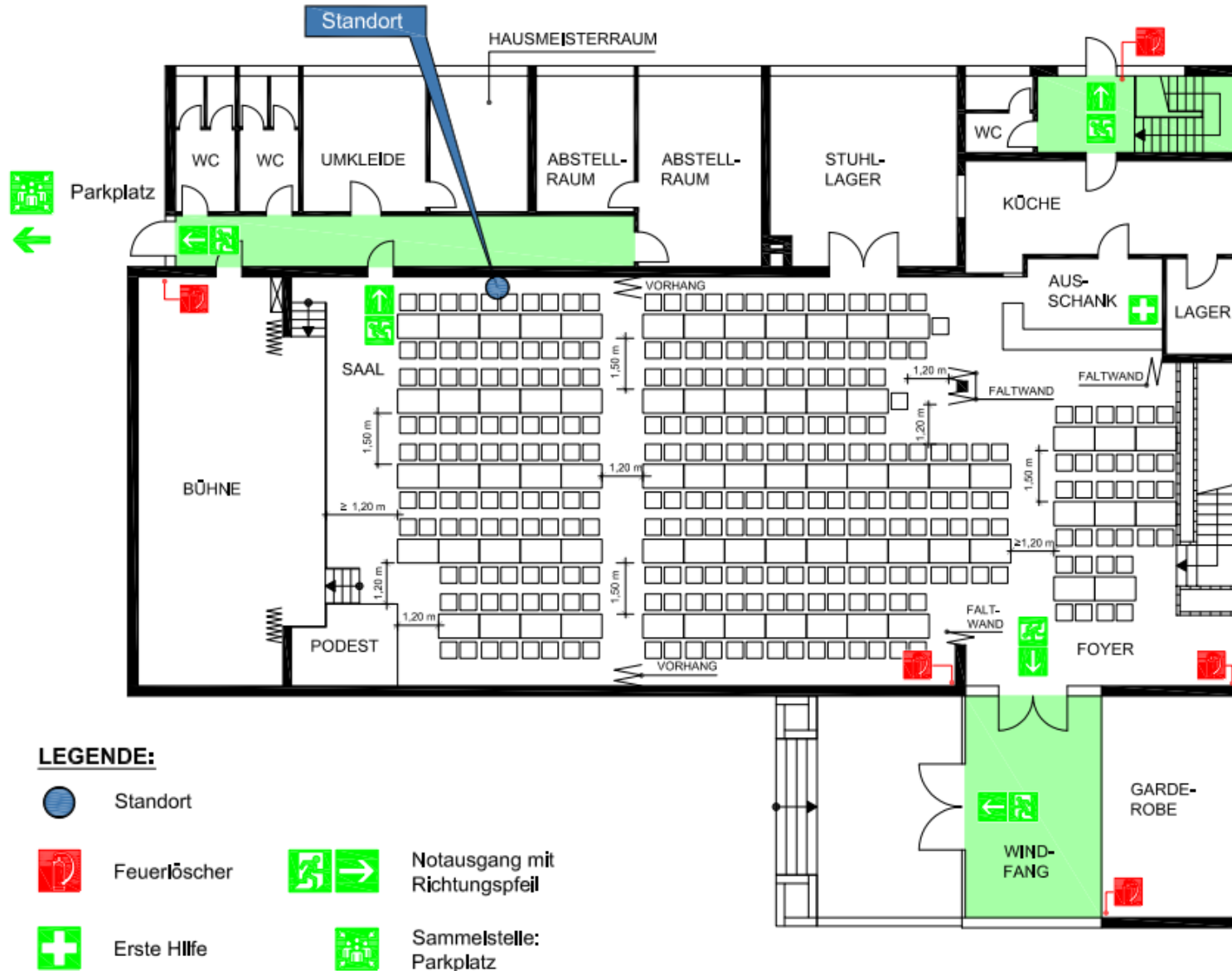
Ruhe bewahren

1. Unfall melden Tel.-Nr.: 112	Wo geschah es? Was geschah? Wie viele Verletzte? Welche Arten von Verletzungen? Warten auf Rückfragen
2. Erste Hilfe	Abkürzung des Unfallortes Versorgen der Verletzten Anweisungen beachten
3. Weitere Maßnahmen	Rettungsdienste einweisen Schauspieler entfernen

Bürgerhaus Waldhausen
Erdgeschoss
272 Sitzplätze

Bestuhlungs- und Rettungswegeplan

(gem. § 32 Abs. 2 MVStättV)



Verhalten im Brandfall

Ruhe bewahren

- Brand melden**
Tel.-Nr.: 112
Wer meldet?
Was ist passiert?
Wie viele sind betroffen/verletzt?
Wo ist etwas passiert?
Warten auf Rückfragen
- In Sicherheit bringen**
Geheilte Personen mitnehmen
Türen schließen
Gekennzeichneten Rettungswegen folgen
Aufzug nicht benutzen
Anweisungen beachten
- Löschversuch unternehmen**
Feuerlöcher benutzen

Verhalten bei Unfällen

Ruhe bewahren

- Unfall melden**
Tel.-Nr.: 112
Wo geschah es?
Was geschah?
Wie viele Verletzte?
Welche Arten von Verletzungen?
Warten auf Rückfragen
- Erste Hilfe**
Abkürzung des Unfallortes
Versorgen der Verletzten
Anweisungen beachten
- Weitere Maßnahmen**
Rettungsdienste einweisen
Schaustühle entfernen

Bürgerhaus Waldhausen
Erdgeschoss
280 Sitzplätze