

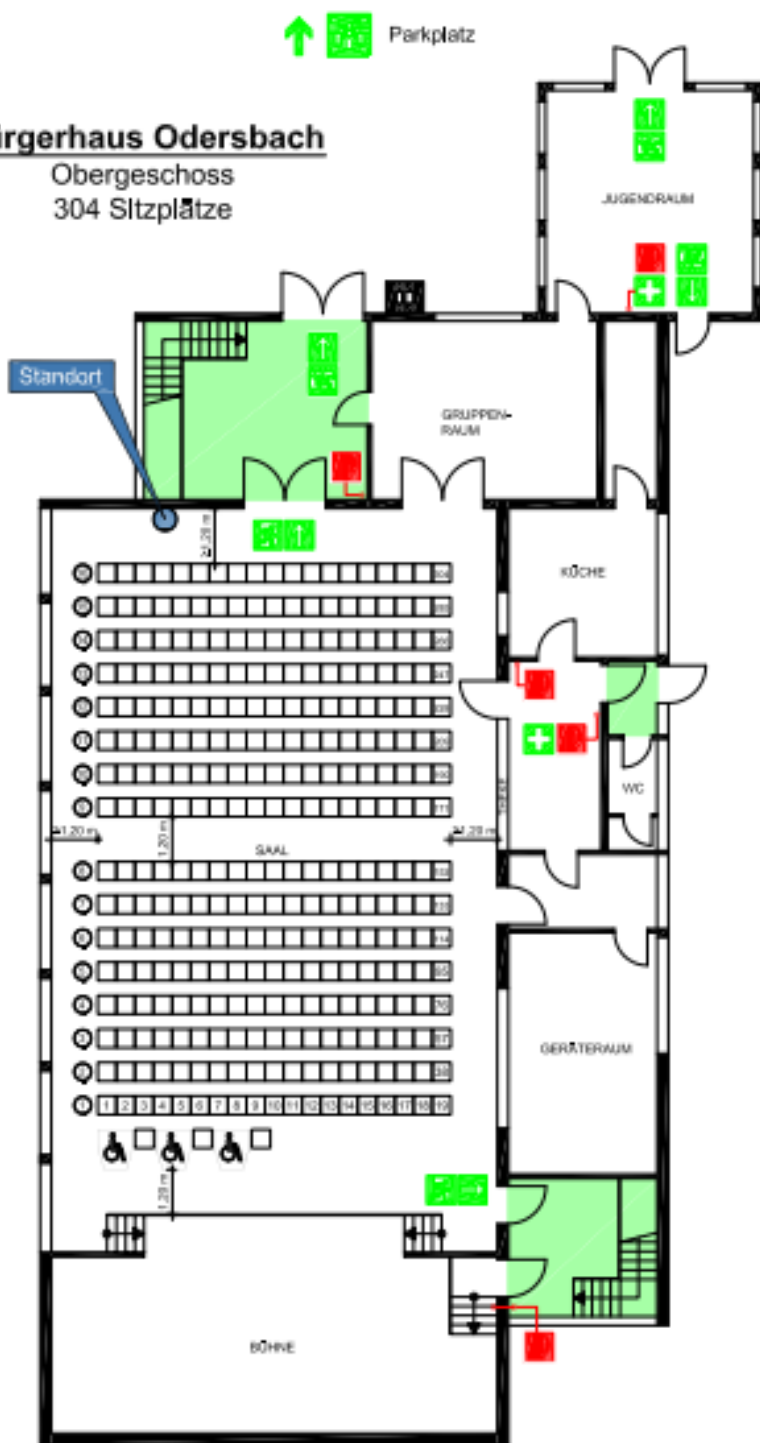
Bestuhlungs- und Rettungswegeplan

(gem. § 32 Abs. 2 MVStättV)

Bürgerhaus Odersbach

Obergeschoss

304 Sitzplätze



↑ Parkplatz

Verhalten im Brandfall

Ruhe bewahren

1. Brand melden
 Wie möglich
 Wie schnell
 Wo ist der Brandherd?
 Wo ist der Rauchausgang?
 Woher auf Fluchtwege?

2. In Sicherheit bringen
 Gefährdete Personen abholen
 Man selbst
 Gefahrenstellen
 Rettungswege folgen
 Aufzug nicht benutzen
 Anweisungen beachten

3. Löschversuch unternehmen
 Feuerlöcher benutzen

Verhalten bei Unfällen

Ruhe bewahren

1. Unfall melden
 Wie geschickt
 Wie schnell?
 Wo ist der Verletzte?
 Welche Art von Verletzungen?
 Woher auf Fluchtwege?

2. Erste Hilfe
 Abklärung des Unfalls
 Versorgung der Verletzten
 Anweisungen beachten

3. Weitere Maßnahmen
 Rettungsdienst rufen
 Schuldfrage klären

LEGENDE:

Ständort

Feuerlöscher

Erste Hilfe

Notausgang mit Richtungspfeil

Sammelstelle: Parkplatz

