



KRISTALLHÖHLE KUBACH

Höchste Halle
aller deutschen Schauhöhlen
Freilicht–Steinemuseum
und Höhlenmuseum

Infozentrum im
Geopark Westerwald–Lahn-Taunus



35781 Weilburg–Kubach
www.kubacherkristallhoehle.de

Kristallhöhle Kubach

Freilicht–Steinemuseum

Höhlenmuseum

Attraktionen von überregionaler Bedeutung



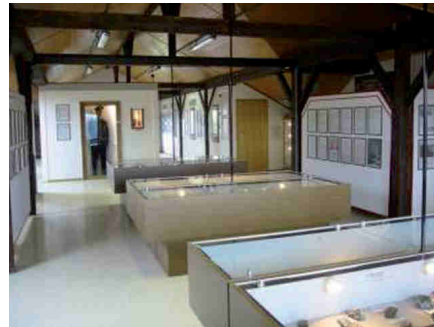
Höhlengebäude mit Freilicht–
Steinemuseum



Tropfsteingruppe

Öffnungszeiten

Die Saison beginnt jährlich Anfang
April und endet Ende Oktober:
Werktags von 15.00 bis 17.00 Uhr
Werktags während der hessischen
Schulferien von 13.00 bis 17.00 Uhr
Samstags, sonn- und feiertags von
10.00 bis 17.00 Uhr
Änderungen vorbehalten!



Höhlenmuseum

Außerhalb dieser Zeiten sind Gruppenführungen nach Voranmeldung
möglich. Gruppen nur mit Voranmeldung:
Telefonisch (AB) über 06471-94000, per Fax über 06471-4920301 oder per
Mail an anmeldung@kristallhoehle.de
Führungsdauer ca. 45 Minuten.

Aktuelle Informationen unter:

www.kubacherkristallhoehle.de



Höhlenverein Kubach e.V. · 35781 Weilburg-Kubach · Auf dem Kalk 1